

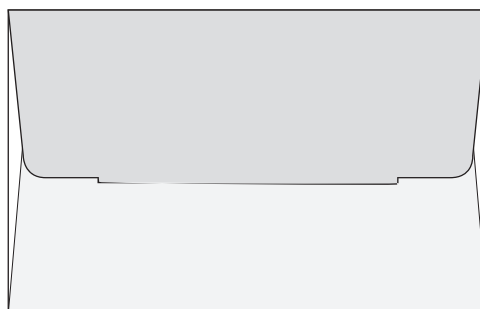
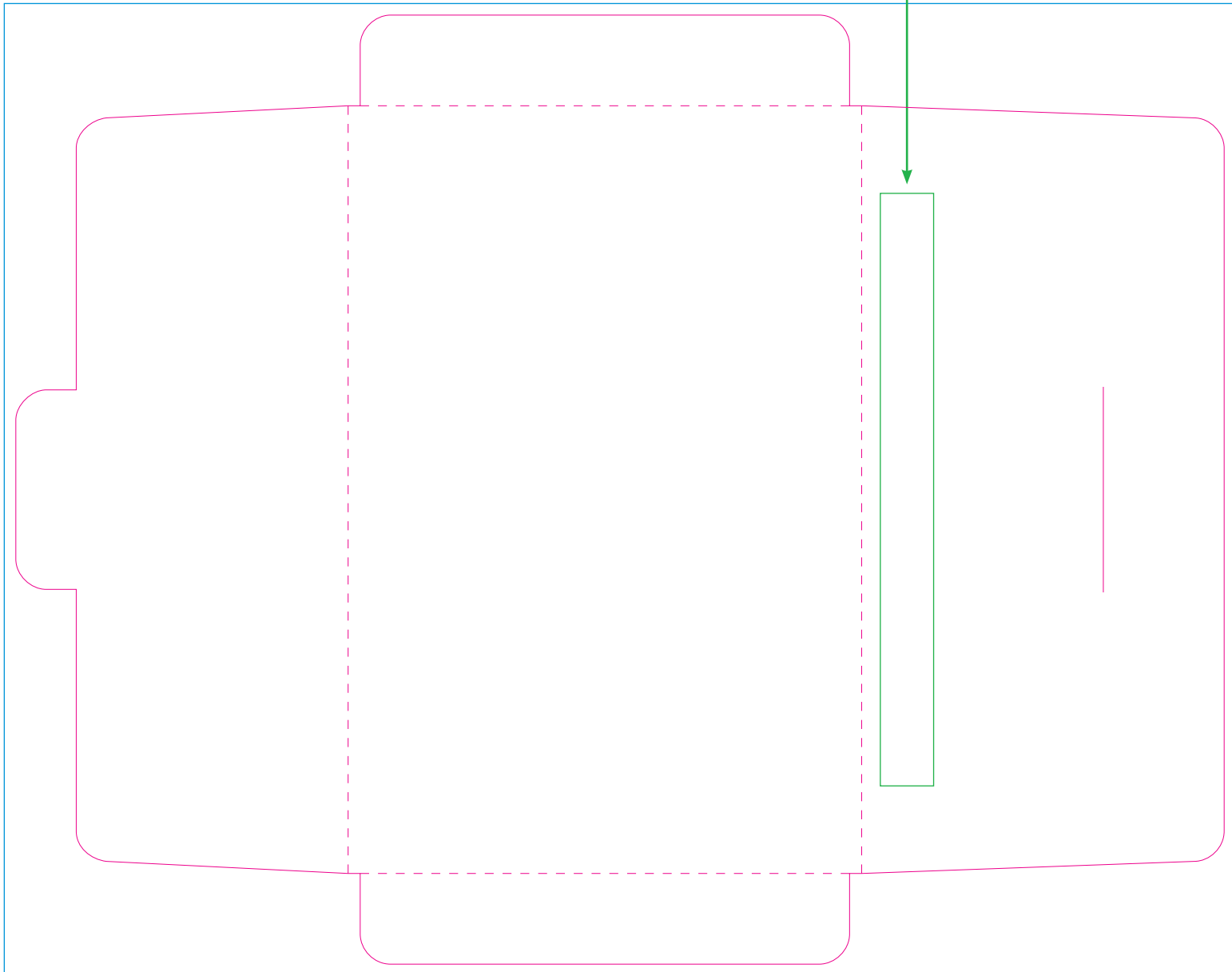
Template FEMINA

Formaat gesloten hoesje : 85 x 127 mm

Inhoud : 1 vrouwencondoom

- Aflopend formaat : 161 x 204 mm
- Cutting formaat : 157 x 200 mm

Gereserveerde zone
voor wettelijke
vermeldingen



Achterkant gesloten hoesje
De hoesje wordt gesloten
handmatig

Technische fiche **FEMINA**

Levering file

We werken met een Adobe CS 5.5 base.

Wij aanvaarden volgende documenten: pdf, eps, ai, jpg, psd.

Cutting formaat

Formaat van uw file met schaal 1/1 + 2 mm afloop rondom de hoesje, 161 x 204 mm.

Prepress

- Beelden 300 dpi in CMYK.
- Geen gebruik van steunkleuren, tenzij speciale aanvraag.
- Wij geven de voorkeur aan een file zonder template en cut lines.
- Zorg ervoor dat u ons alle benodigde lettertypen sturen als wij in uw file moeten werken.

Wettelijke vermeldingen

Het condoom is een medisch hulpmiddel en voldoet aan de normen. De CE, het adres van de fabrikant van condooms, de vermelding van de inhoud, de waarschuwingen, het lotnummer en de vervaldatum moeten zichtbaar en leesbaar geschreven worden. Al deze gegevens zullen in de groen kader van het model afgedrukt worden. Deze locatie kan variëren afhankelijk van uw creatie of van het aantal van de geselecteerde talen. Een kleur op de achtergrond is aanvaard.

Aantal talen

De talen van juridische informatie moet worden begrepen door de doelgroep en volgens de officiële voorschriften van het land van distributie. Voorbeeld: in Frankrijk, een taal is verplicht: Frans. In Zwitserland zijn er meerdere officiële talen, wordt het gebruik van drie talen sterk aanbevolen: Frans, Duits en Italiaans.

Het oppervlak van de gereserveerde ruimte voor legale zal groter zijn.

Verso of binnenzijde hoesje

Binnen ruimte van de hoesje is gereserveerd voor het afdrucken van de gebruiksaanwijzingen (verplicht). Wij drukken deze in een kleur zwart met uitzondering van speciale aanvragen. Wij raden u aan slechts een titel of een korte tekst, een achtergrond is ook mogelijk. Neem dan contact met ons op voor de beschikbare ruimte.